

Repräsentative Gewerbefläche



Friedrich-Ebert-Str. 51
68723 Schwetzingen

Miet-/Kaufobjekt: Miete
Verkaufsfläche: 76,30 m²
Gesamtfläche: 85,80 m²
Miete pro Monat: 1.115,00 EUR

Scout-ID: 124319568
Objekt-Nr.: 6301.292

Nebenkosten: 189,00 EUR pro Monat oder
 pro m² (entsprechend der
 Angabe bei der Miete)

Nebenfläche: 9,50 m²
Verfügbar ab: 01.12.2020
Zulieferung: Direkter Zugang
Baujahr: 2020
Objektzustand: Erstbezug
Etage(n): EG
Heizungsart: Fußbodenheizung
Kautiön: 800,00

FLÜWO

Ihr Ansprechpartner:

FLÜWO Bauen Wohnen eG
Frau Sabine Motzer
E-Mail: motzer@fluewo.de
Tel: +49 711 9760115
Web: <http://www.fluewo.de>

Repräsentative Gewerbefläche



Friedrich-Ebert-Str. 51
68723 Schwetzingen

Miet-/Kaufobjekt:	Miete
Verkaufsfläche:	76,30 m ²
Gesamtfläche:	85,80 m ²
Miete pro Monat:	1.115,00 EUR

Objektbeschreibung:

Um den örtlichen Branchenmix zu ergänzen wurde in unserem Neubau neben dem vielseitigen Wohnungsangebot eine repräsentative Gewerbefläche mit rund 86 Quadratmetern konzipiert. Die im Erdgeschoss der Friedr.-Ebert-Str. 51 befindliche Mieteinheit ist flexibel nutzbar und verfügt über ein WC und eine Küche. Dabei bietet die umlaufende Schaufensterfront einen optimalen Blickfang für potenzielle Kunden und sorgt zudem für einen lichtdurchfluteten Innenbereich. Die exponierte Lage des an der Ecke Walter-Rathenau-/Friedr.-Ebert-Straße befindlichen Gebäudes wie auch der zentrale und verkehrsgünstiger Standort innerhalb der Schwetzingener Nordstadt machen das Objekt zu einer idealen Location für unseren zukünftigen Gewerbemieter.

Lage:

Die exponierte Lage des an der Ecke Walter-Rathenau-/Friedr.-Ebert-Straße befindlichen Gebäudes wie auch der zentrale und verkehrsgünstiger Standort innerhalb der Schwetzingener Nordstadt machen das Objekt zu einer idealen Location für unseren zukünftigen Gewerbemieter.

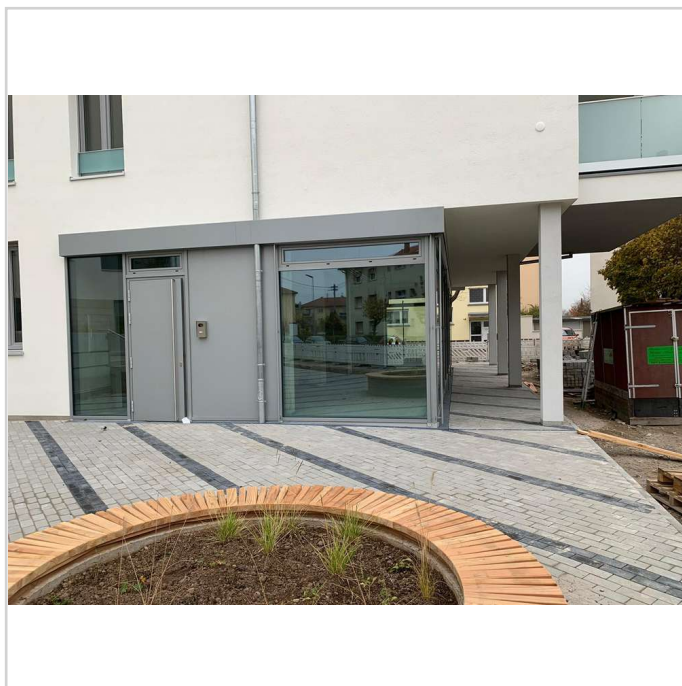
Sonstiges:

Bei der "Kautions", handelt es sich um 5 Geschäftsanteile a 160,00€ = 800,00€.
Außerdem ist eine unbefristete Bankbürgschaft in Höhe von drei (3) Nettokaltmieten erforderlich.

Im Moment können Wünsche zum Innenausbau noch berücksichtigt werden.



Neubau Schwetzingen - Ecke Fri



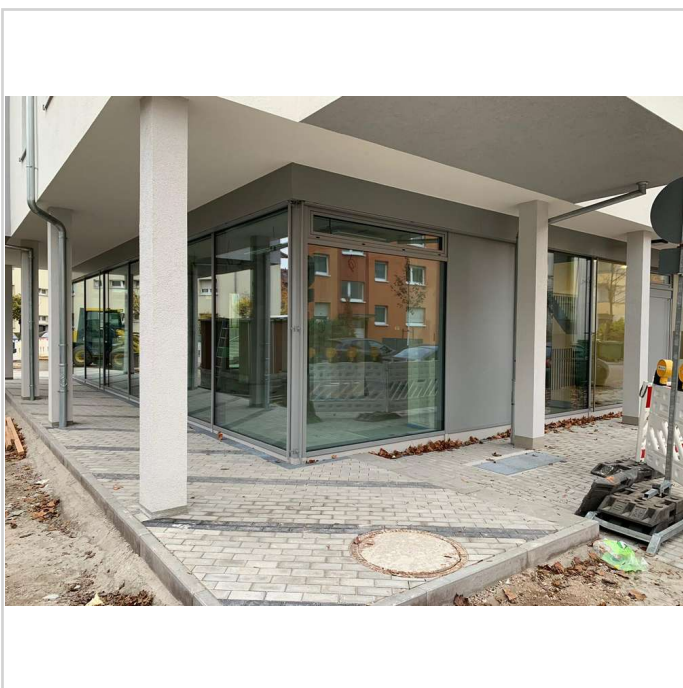
Außenansicht_01

Repräsentative Gewerbefläche

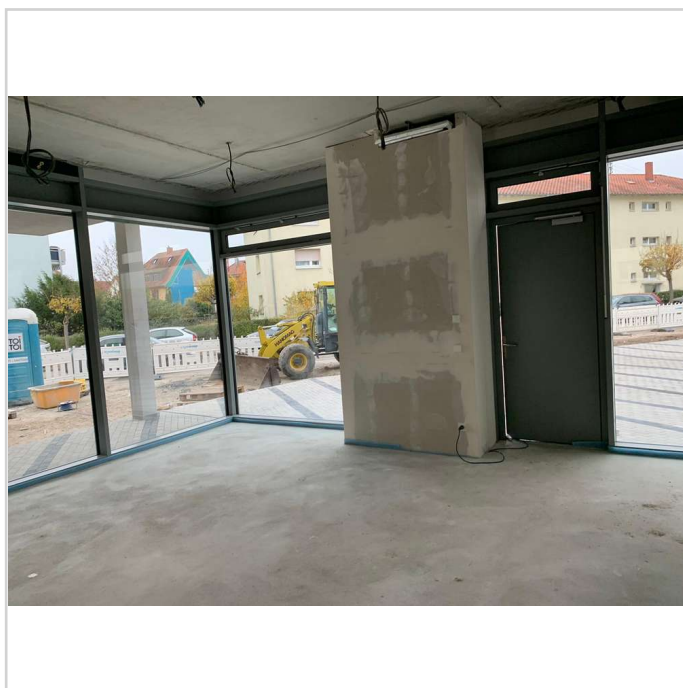


Friedrich-Ebert-Str. 51
68723 Schwetzingen

Miet-/Kaufobjekt: Miete
Verkaufsfläche: 76,30 m²
Gesamtfläche: 85,80 m²
Miete pro Monat: 1.115,00 EUR



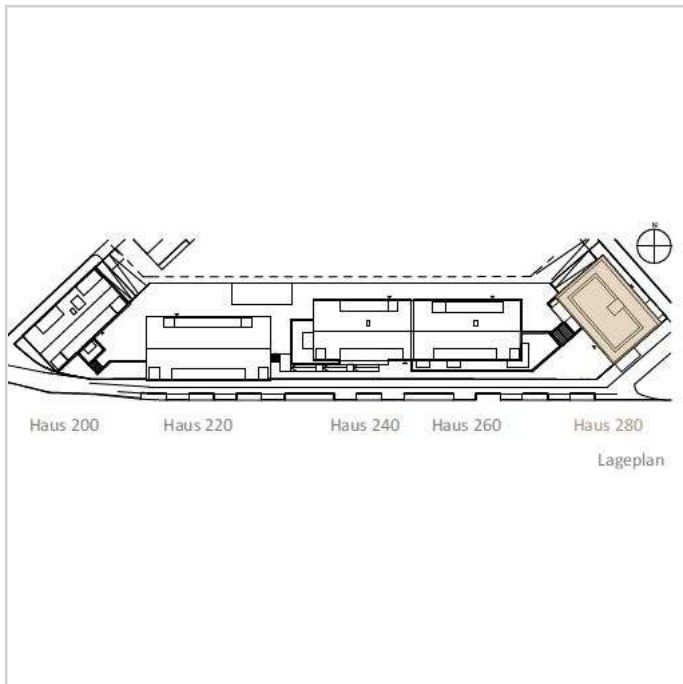
Außenansicht_02



Innenansicht_01



WC



Lageplan

Repräsentative Gewerbefläche



Friedrich-Ebert-Str. 51
68723 Schwetzingen

Miet-/Kaufobjekt:	Miete
Verkaufsfläche:	76,30 m ²
Gesamtfläche:	85,80 m ²
Miete pro Monat:	1.115,00 EUR



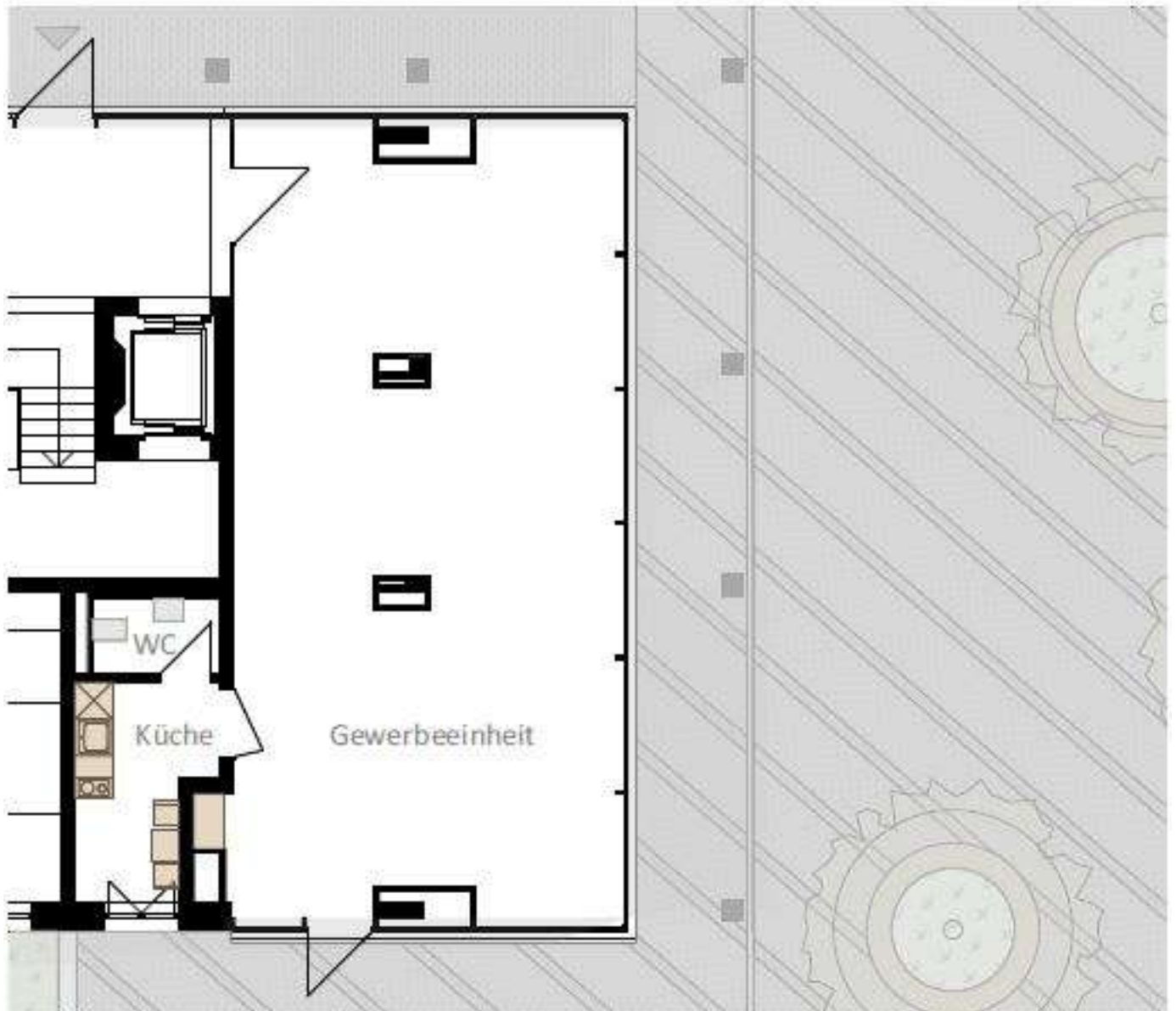
Grundriss_schraffiert

Repräsentative Gewerbefläche



Friedrich-Ebert-Str. 51
68723 Schwetzingen

Miet-/Kaufobjekt: Miete
Verkaufsfläche: 76,30 m²
Gesamtfläche: 85,80 m²
Miete pro Monat: 1.115,00 EUR



M 1:100

Grundriss

Repräsentative Gewerbefläche



Friedrich-Ebert-Str. 51
68723 Schwetzingen

Miet-/Kaufobjekt: Miete
Verkaufsfläche: 76,30 m²
Gesamtfläche: 85,80 m²
Miete pro Monat: 1.115,00 EUR

